

Ciclo de webinars Informe GEM Regional 2020: Derecho a la educación e inclusión en América Latina y el Caribe

Avances preliminares del estudio de caso. “Estatus socioeconómico e inclusión escolar en República Dominicana”

Adriana Velásquez

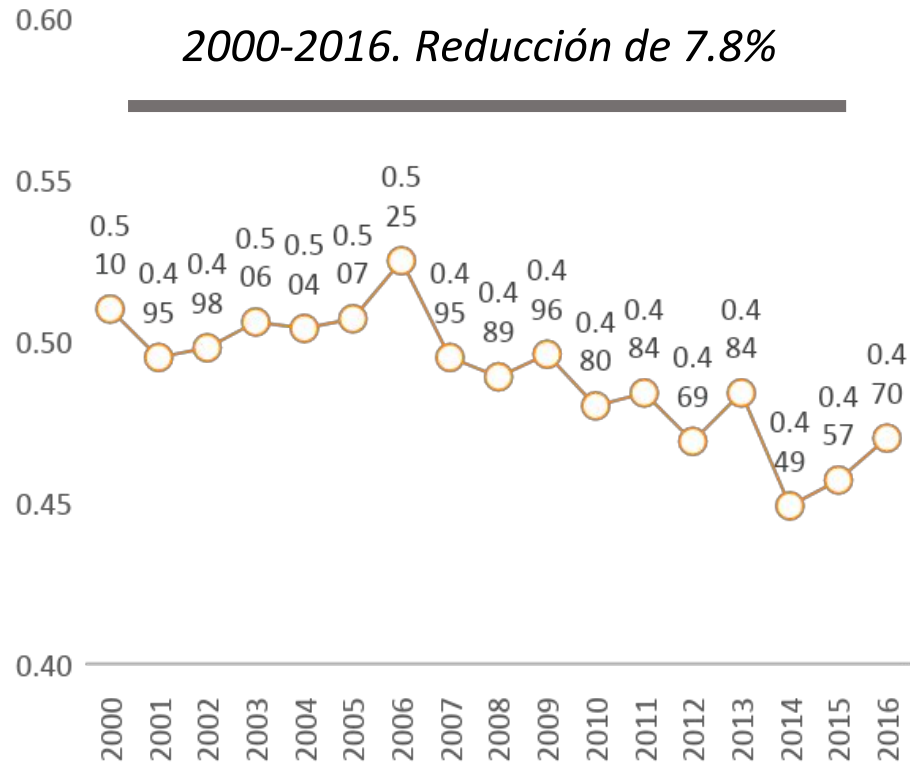


Contenido

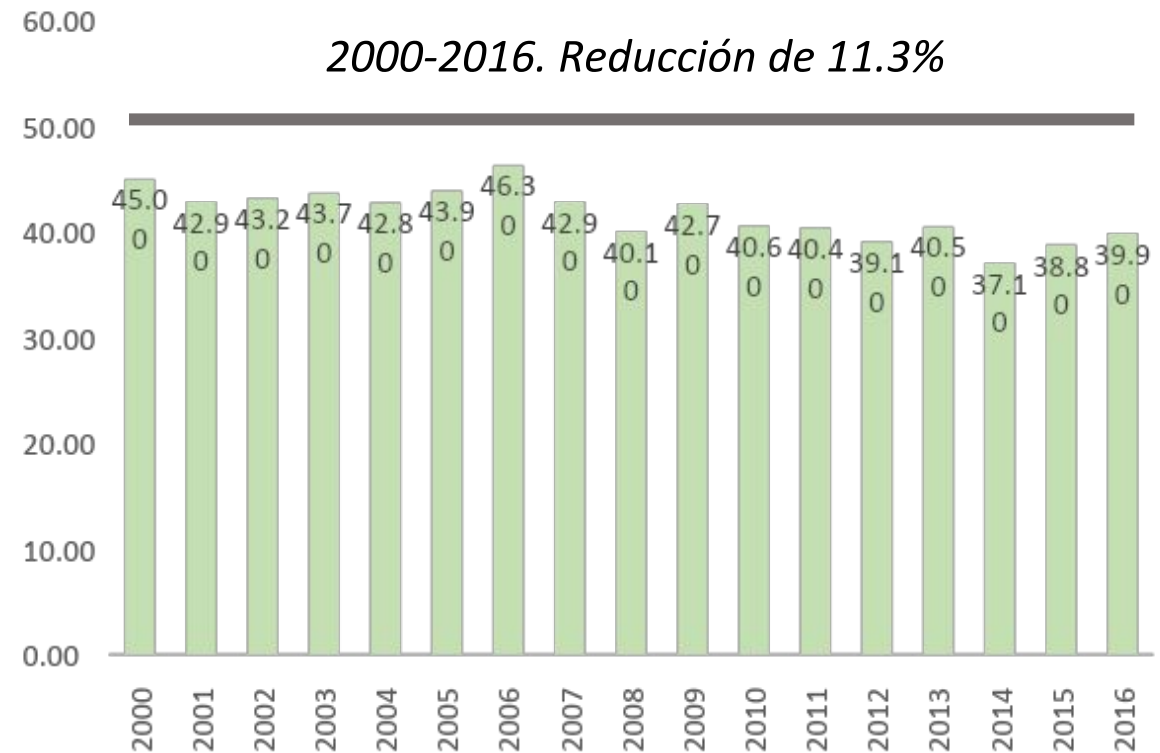
- 1** | Contexto. Tendencias en la reducción de la desigualdad por ingresos y pobreza en República Dominicana
- 2** | Problema. Desigualdad por ingresos en el acceso y calidad de la educación
- 3** | Respuesta pública. Marco jurídico, político y programático
- 4** | Algunos desafíos para la inclusión educativa por ingresos
- 5** | Próximos pasos en el desarrollo de la investigación

Contexto. Tendencias de la desigualdad por ingresos en República Dominicana

Índice de GINI



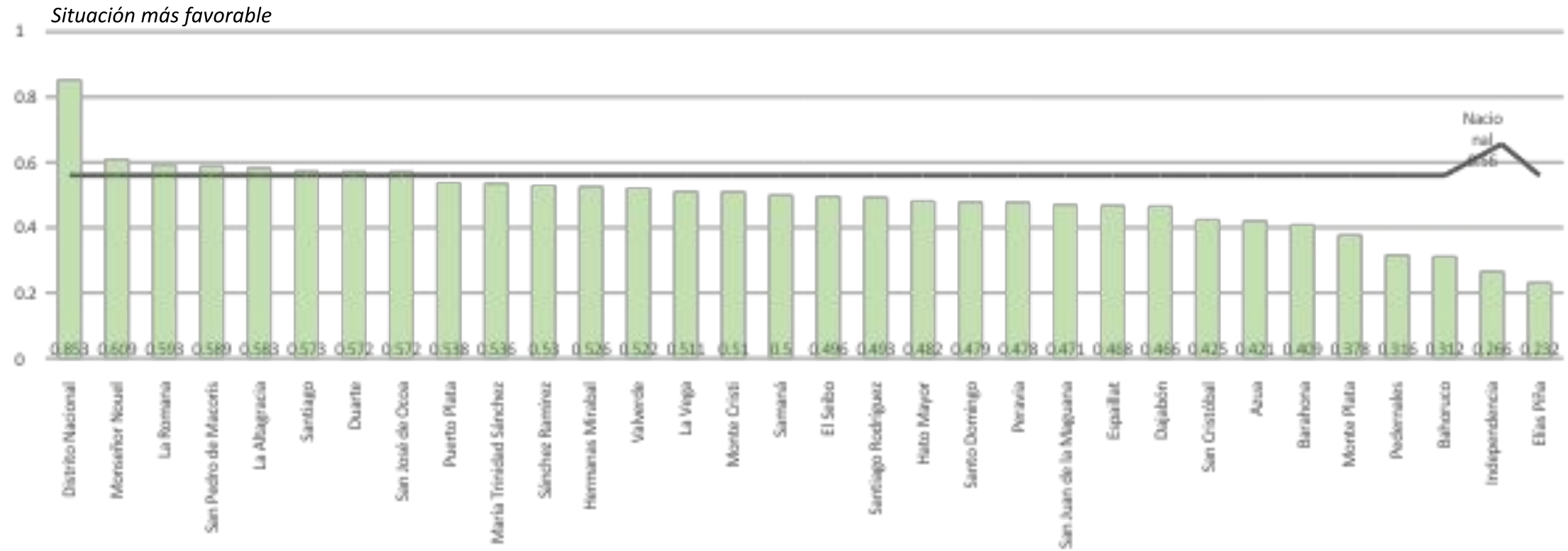
Brecha entre el porcentaje el ingreso percibido por el quintil más pobre y el quintil más rico, en puntos porcentuales



Fuente: elaboración propia a partir de CEPALSTAT

Contexto. Tendencias de la desigualdad por ingresos en República Dominicana

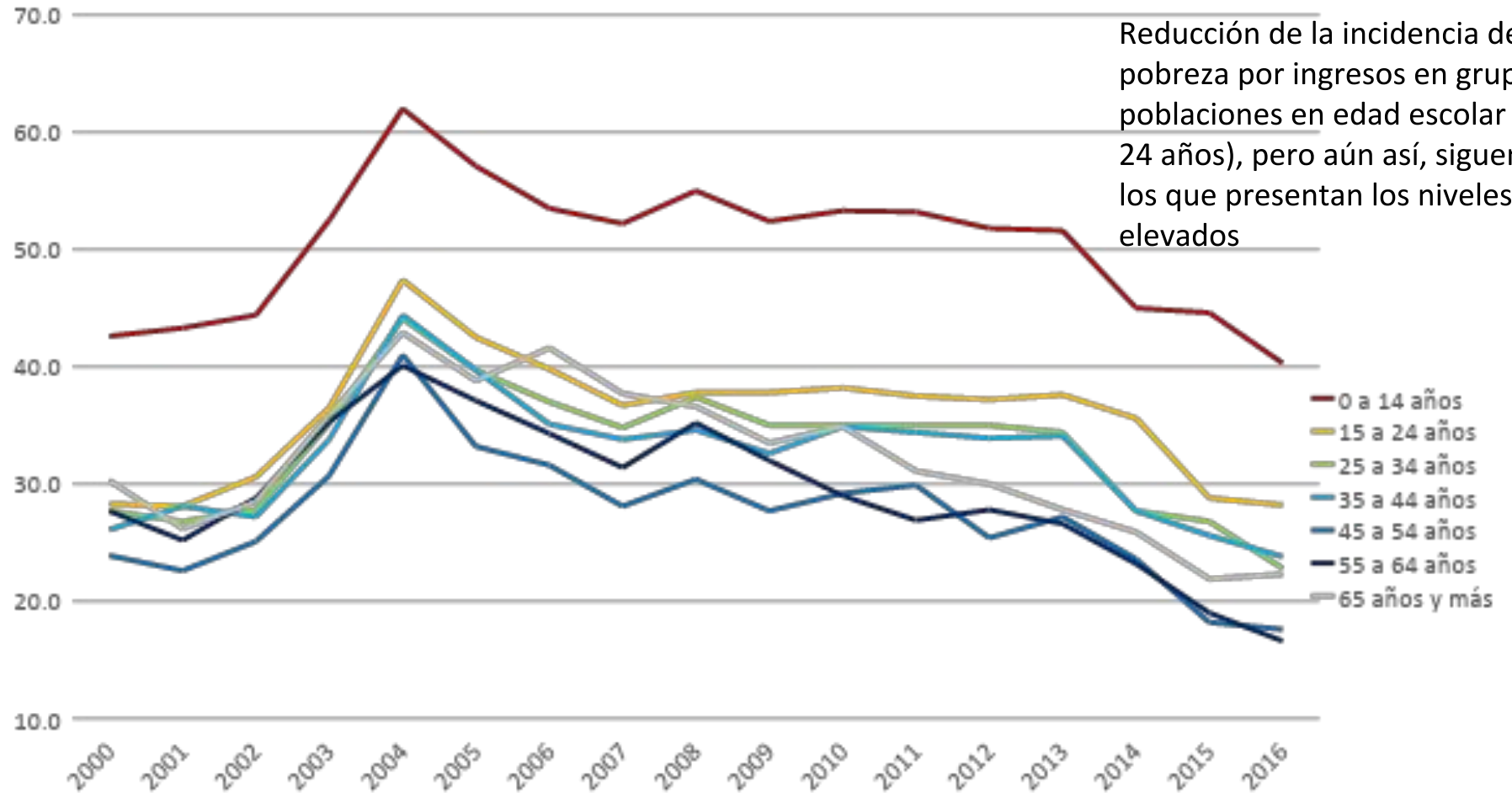
Índice de ingresos del Índice de Desarrollo Humano Provincial 2016



Fuente: elaboración propia a partir de PNUD

Contexto. Tendencias de la pobreza monetaria en República Dominicana

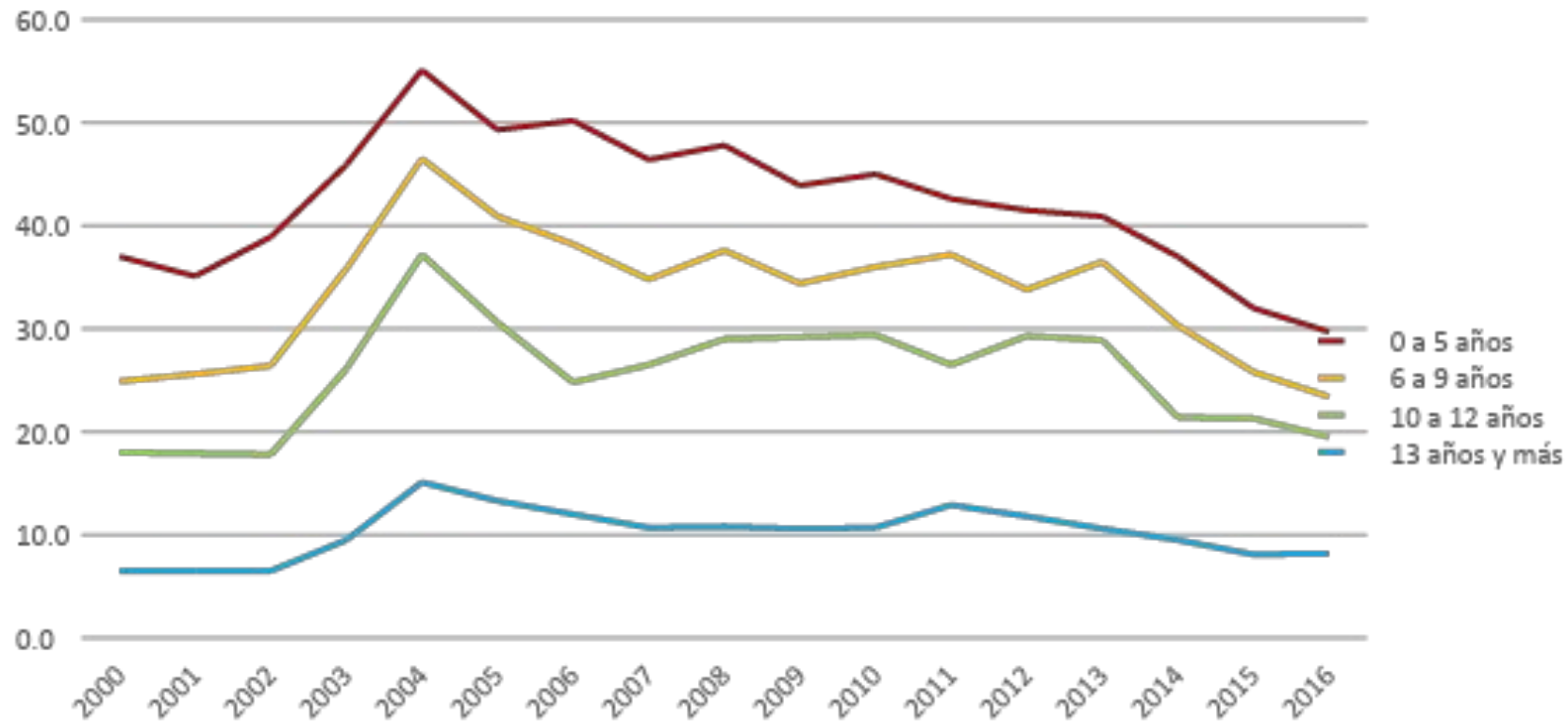
Incidencia de la pobreza, como porcentaje de la población por grupo de edad



Fuente: elaboración propia a partir de CEPALSTAT

Contexto. Tendencias de la pobreza monetaria en República Dominicana

Porcentaje de población en situación de pobreza, por años de instrucción



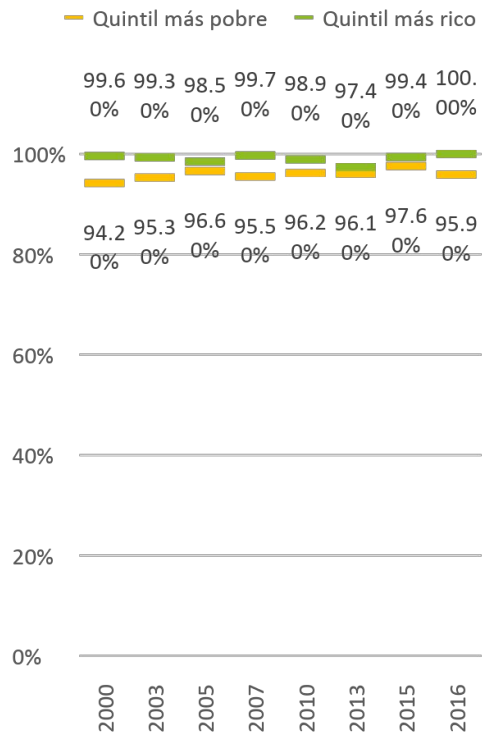
A mayor educación, menor incidencia de la pobreza. No obstante, hay un deterioro del poder de la educación para librar a la población de la pobreza.

Entre 2000 y 2016. Reducción de la incidencia de la pobreza en la población con 9 años de instrucción o menos; y aumento en la población con 10 años o más.

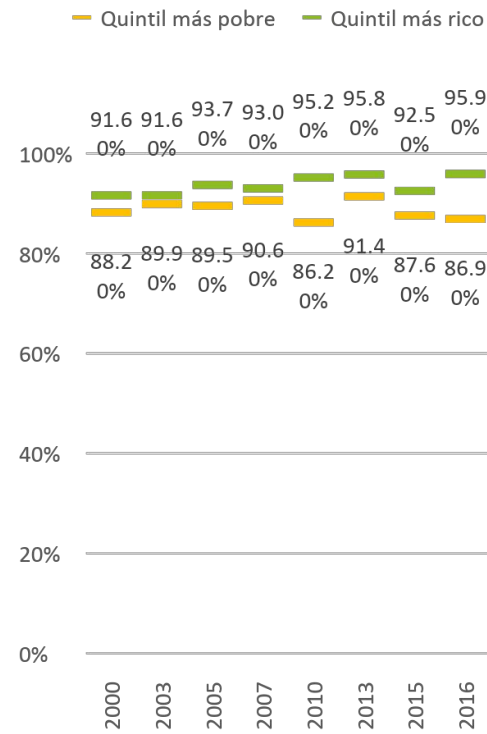
Fuente: elaboración propia a partir de CEPALSTAT

Problema. Desigualdad por ingresos y asistencia escolar

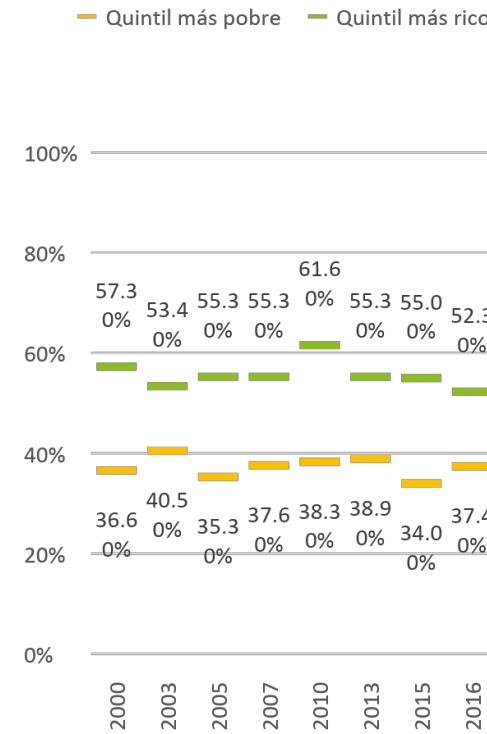
Porcentaje de población de 6 a 12 años que asiste a un establecimiento escolar



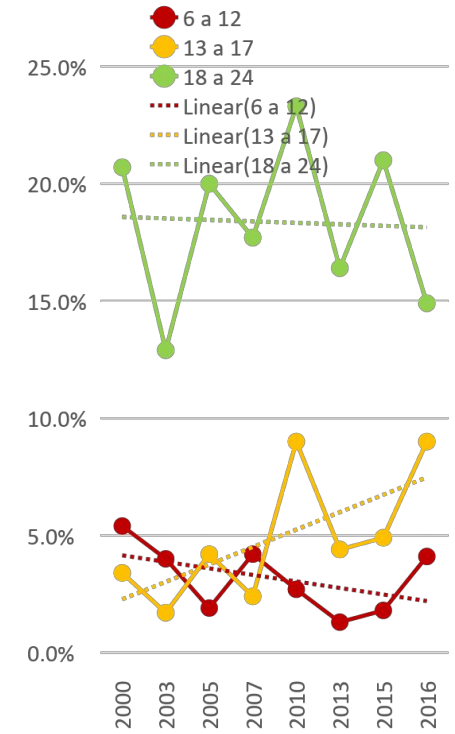
Porcentaje de población de 13 a 17 años que asiste a un establecimiento escolar



Porcentaje de población de 18 a 24 años que asiste a un establecimiento escolar



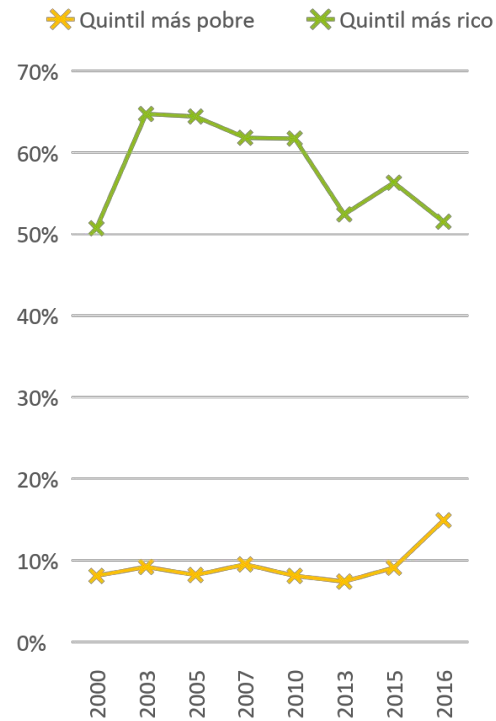
Brecha entre el más rico y el más pobre



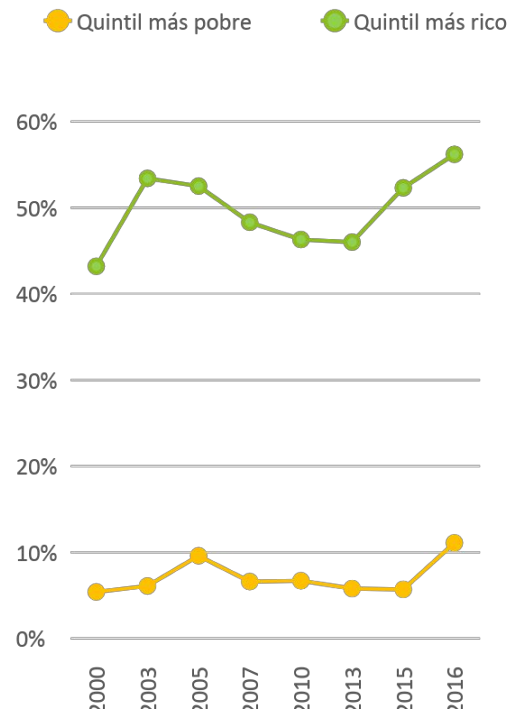
Fuente: elaboración propia a partir de BID

Desigualdad por ingresos y privatización de la asistencia escolar

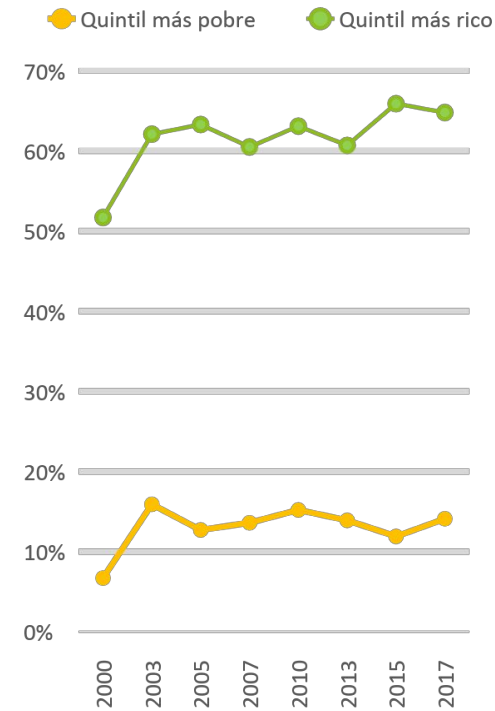
Porcentaje de población de 6 a 12 años que asiste a un establecimiento escolar privado



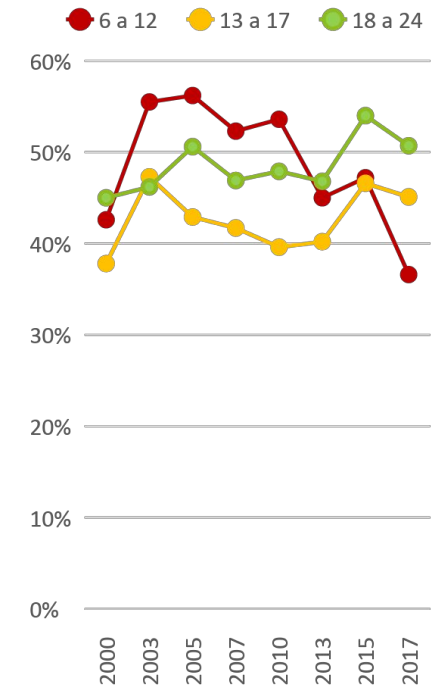
Porcentaje de población de 13 a 17 años que asiste a un establecimiento escolar privado



Porcentaje de población de 18 a 24 años que asiste a un establecimiento escolar privado



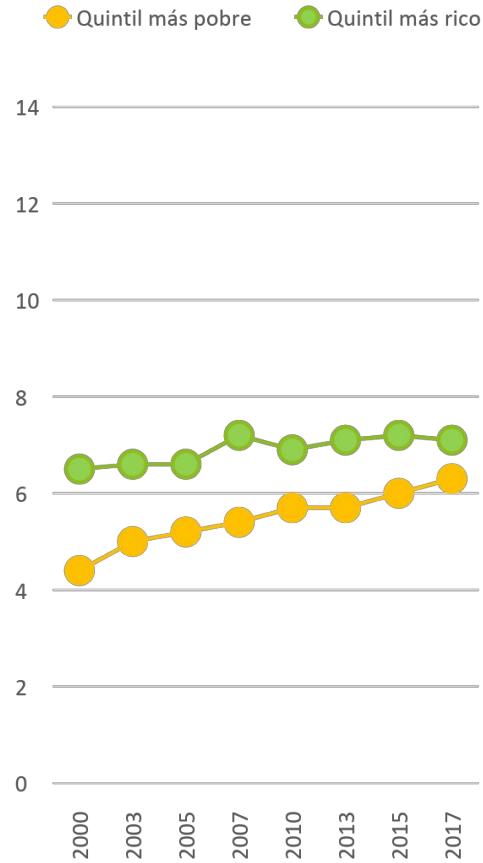
Brecha entre el más rico y el más pobre



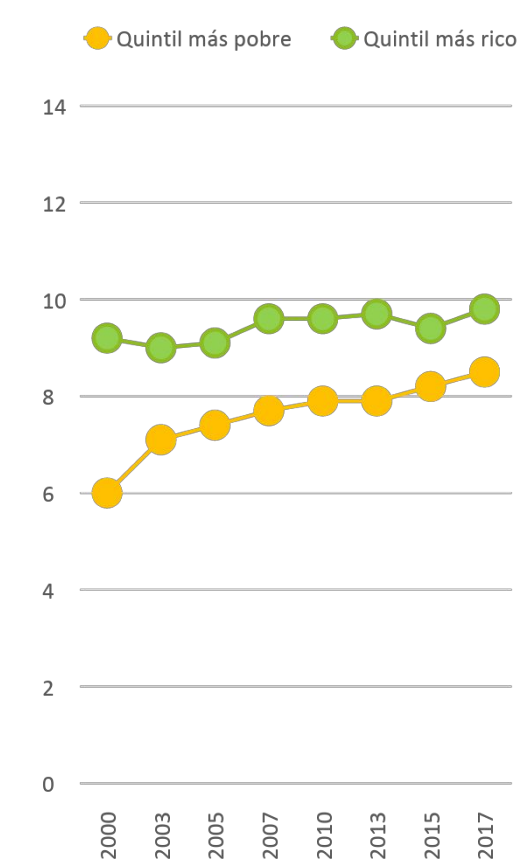
Fuente: elaboración propia a partir de BID

Desigualdad por ingresos y logros educativos (años promedio de escolaridad)

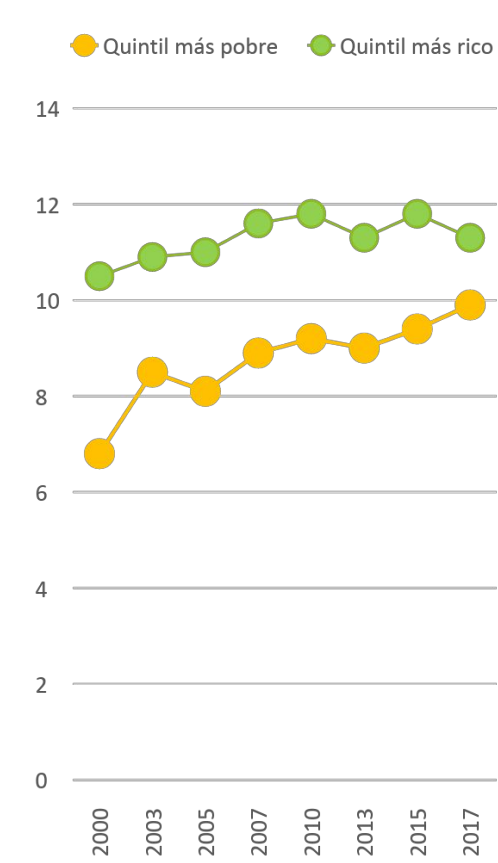
Población de 12 a 14 años



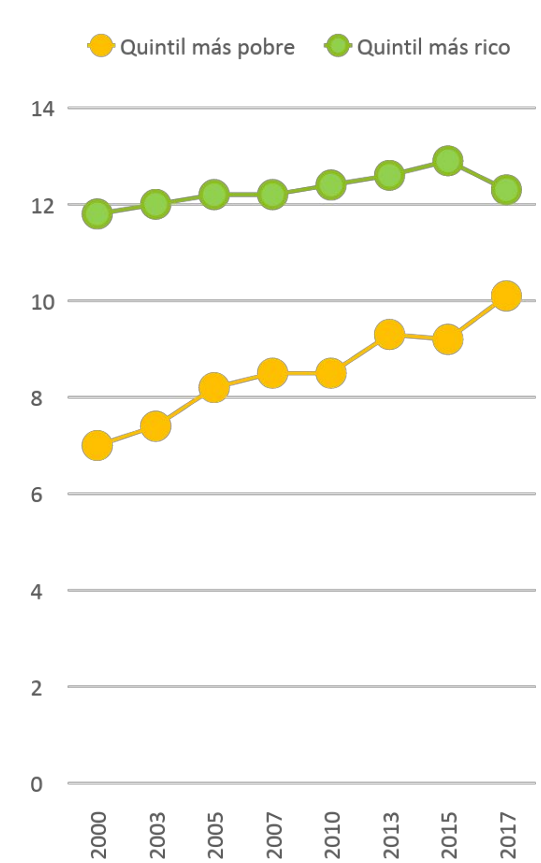
Población de 15 a 17 años



Población de 18 a 20 años



Población de 21 a 24 años



Fuente: elaboración propia a partir de BID

Desigualdad de ingresos y calidad de la educación

Ausencia de información sistemática

TERCER 2013.

- El nivel socioeconómico de la familia influyó en los resultados de aprendizaje obtenidos por los estudiantes de tercer grado en lectura y matemática; y los estudiantes de sexto grado en lectura, matemática y ciencias
- El nivel socioeconómico de la escuela influyó en los resultados de aprendizaje obtenidos por los estudiantes de tercer grado en lectura y matemática; y los estudiantes de sexto grado en lectura y matemática.

PISA 2015

- Es más probable que los estudiantes con desventaja socioeconómica hayan repetido grado que los estudiantes con ventaja socioeconómica.
- Las escuelas con desventajas socioeconómicas tienen a tener menos recursos educativos y personal educativo que las que poseen ventajas socioeconómica. La brecha es mayor desde el punto de vista de la docencia.
- El porcentaje de alumnos matriculados en una vía vocacional es mayor en los estudiantes con ventaja socioeconómica que los que se tienen una desventaja.

Respuesta pública. Marco jurídico y político

Constitución de la República

Gratuidad de los servicios educativos públicos

Plan Decenal de Educación 2008-2018

Reconocimiento de la equidad educativa como 1 de las 10 grandes políticas orientadoras del decenio

*Política educativa 7
Promover la equidad educativa con apoyo a los estudiantes provenientes de los sectores sociales más vulnerables.*

Resultado 1. Sistema educativo cuenta con programas de incentivos dirigidos a los y las estudiantes provenientes de los sectores sociales más vulnerables.

Resultado 2. Contar con las condiciones de apoyo específico instaladas y en funcionamiento en beneficio de los estudiantes de los sectores sociales más vulnerables de todo el país.

Estrategia Quisqueya sin Miseria

Estrategia de la Presencia de la República para reducir la pobreza y la exclusión social, fortalecer las clases medias y promover la ciudadanía activa y participativa, por medio de acciones en educación y desarrollo local

Educación a lo largo de la vida y programas dirigidos a personas en situación de pobreza

Plan Quisqueya Empieza Contigo

Primera infancia

Es un programa orientado a la población de 0 a 5 años que busca:

- Extender la cobertura y mejorar la calidad de la educación inicial.
- Brindar servicios de atención directa a niños y niñas desde el embarazo y nacimiento hasta 4 años y 11 meses en Centros de Atención Integral para la Primera Infancia (Estancias) y mediante el Programa de Atención Integral de Base Familiar y comunitaria que incluye, Sala de Estimulación Oportuna (0 a 2 años), atención a niños y niñas de 3 y 4 años en Centros Comunitarios y Atención Integral a las Familias mediante Visitas a los Hogares.
- Realizar acciones para la atención a niños y niñas con necesidades educativas especiales y discapacidad
- Fortalecer las competencias de las familias para la protección y atención integral de sus hijos e hijas.
- Formar recursos humanos para la provisión de servicios dirigidos a los niños y niñas, sus familias y comunidades.

Educación a lo largo de la vida y programas dirigidos a personas en situación de pobreza

**Programa
Progresando
con Solidaridad**

*Niñez y
Juventud*

Es un programa orientado a la población en situación de pobreza que integra transferencias monetarias condicionadas, acompañamiento socioeducativo y vinculación con servicios sociales (como los identificación, salud Integral, educación, formación humana y conciencia ciudadana, seguridad alimentaria, nutrición y generación de Ingresos, habitabilidad y protección del Medioambiente y acceso a TIC.

Apoyo a la educación formal

- Comer es primero
- Incentivo a la asistencia escolar
- Bono escolar “Estudiando Progreso”

Apoyo a la educación no formal

- Capacitación Técnico-Vocacional en los Centros de Capacitación y Producción Progresando, Espacios Comunitarios, Centros Operativos del Sistema (COS) de Infotep y Centros Tecnológicos Comunitarios
- Integración de capacitados a programas de pasantías con pagos de incentivo
- Acompañamiento socio familiar para el cumplimiento de planes de desarrollo

Educación a lo largo de la vida y programas dirigidos a personas en situación de pobreza

Programa Quisqueya cree en ti *Juventud*

Es una intervención público-privada que busca mejorar el alcance y la calidad de los programas de capacitación técnica y de los programas y políticas de inserción laboral para los jóvenes dominicanos; e incrementar las oportunidades de inserción laboral de jóvenes de bajos recursos entre 15 y 29 años

Programa Quisqueya Aprende Contigo” *Juventud y Adultez*

Es una intervención que busca

- Cerrar las brechas de alfabetización en jóvenes y adultos,
- Generar oportunidades para continuar y completar la Educación Básica mediante un modelo flexible que permite adaptar la oferta educativa a la vida cotidiana de las personas jóvenes y adultas participantes.
- Brindar oportunidades de capacitación a los nuevos letrados con la finalidad de mejorar su calidad de vida y promueve su asociación o el mejoramiento de sus calificaciones para el logro de un mejor empleo.

Desafíos para la inclusión educativa (preliminar)

- Ausencia de información para la toma de decisiones
- Falta de articulación técnico-operativa de la oferta de programas de protección social asociados con la educación no formal y la oferta de servicios de educación formal
- Convergencia de la pobreza de las familias y la pobreza de la escuela.
- Mecanismos de distribución de recursos financieros entre escuelas públicas
- Ausencia de capacidades comunitarias para la movilización de recursos a favor de la reducción de la pobreza de los centros escolares

Desafíos para la inclusión educativa (preliminar)

- Completar el procesamiento de diferentes recursos bibliográficos
- Realizar una visita a República Dominicana y comparar 4 centros escolares de la provincia del Distrito Nacional y la provincia Elias Peña, seleccionados bajo un muestreo aleatorio
- Desarrollar las entrevistas a informantes claves (están en gestión)



Organización
de las Naciones Unidas
para la Educación,
la Ciencia y la Cultura



Informe de
Seguimiento
de la Educación
en el Mundo



SUMMA